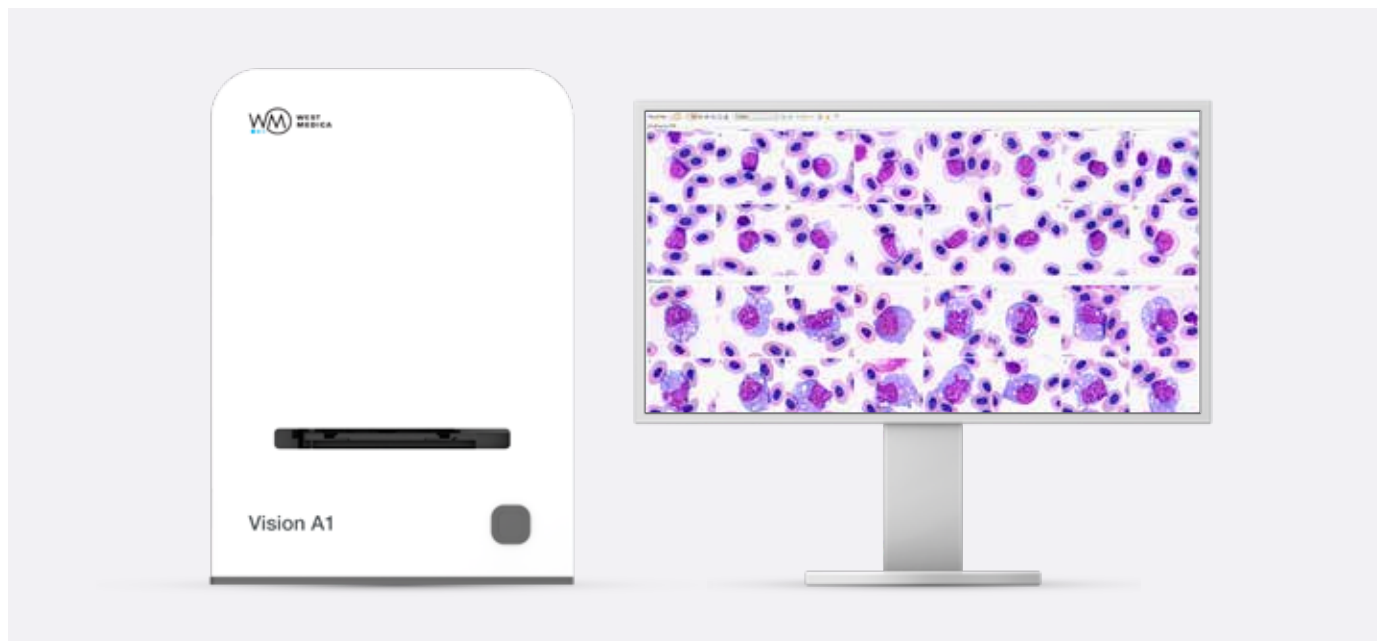


## Автоматические сканирующие системы для анализа мазка крови животных



## Vision A1



### Основные характеристики

- Загрузка 1 слайда
- Автоматическое сканирование образцов
- Автоматический анализ и классификация
- Для небольших и средних лабораторий

### Этапы сканирования



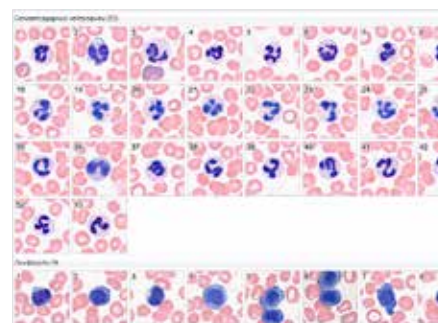
**01**

Поместите слайд в держатель



**02**

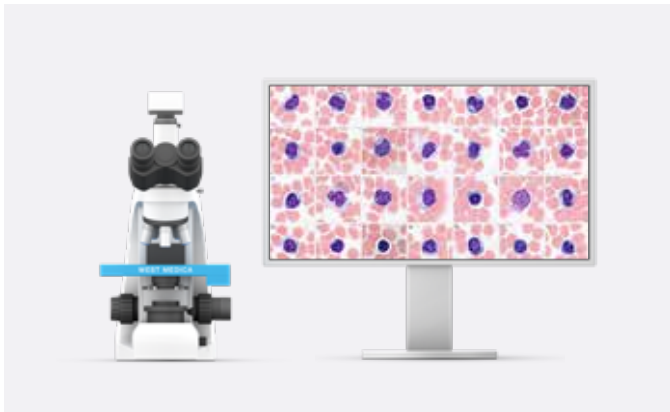
Установите держатель в сканер и запустите сканирование слайдов



**03**

Получите результат

## Vision Assist



- Загрузка 1 или 4 слайдов
- Автоматическое сканирование образцов
- Автоматический анализ и классификация
- Для небольших и средних лабораторий

## Vision Pro



- Загрузка 4 или 8 слайдов
- Автоматическое сканирование образцов
- Автоматический анализ и классификация
- Произвольный доступ
- Для средних и крупных лабораторий

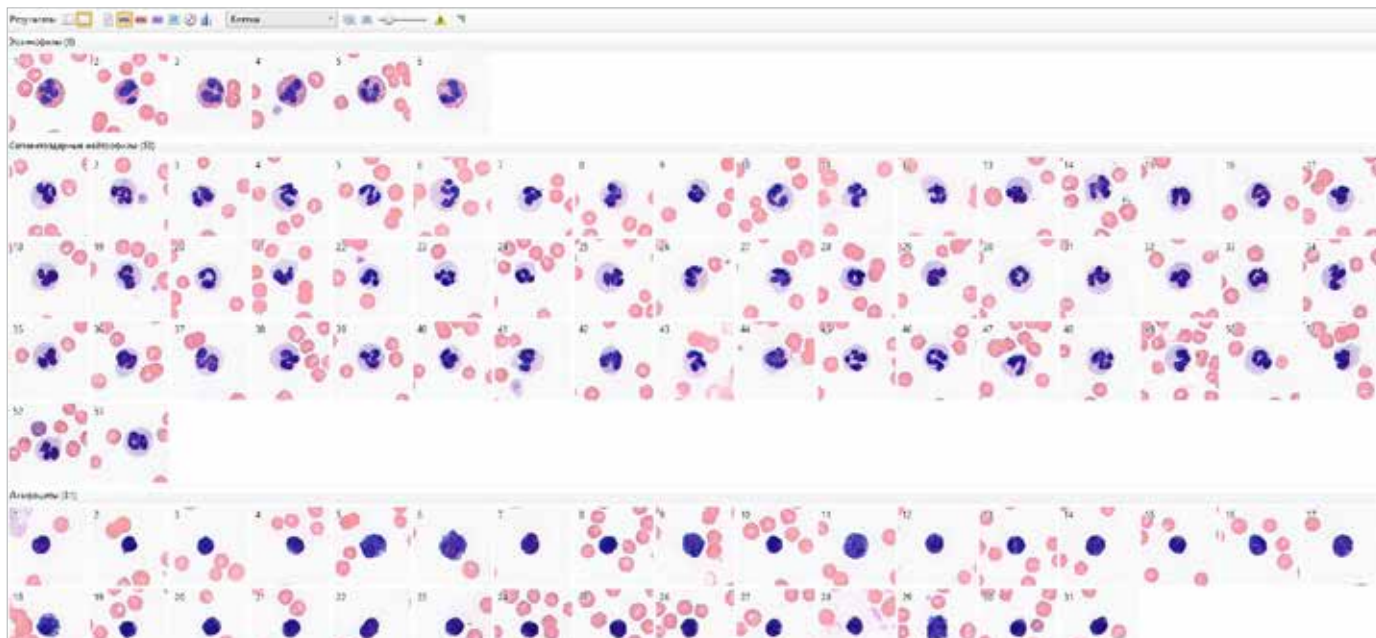
## Vision Ultimate



- Загрузка до 120/200 слайдов
- Автоматическое сканирование образцов
- Автоматический анализ и классификация
- Высокая скорость сканирования и захват изображения всего препарата
- Произвольный доступ и тестирование срочных проб
- Работа в ночную смену без оператора
- Для централизованных и крупных лабораторий

## Vision Hema Vet

### Автоматический анализ мазка крови животных



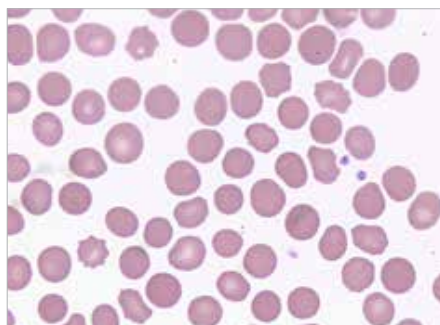
### Анализ лейкоцитов

- Базофилы
- Эозинофилы
- Промиелоциты
- Миелоциты
- Метамиелоциты
- Палочкоядерные нейтрофилы
- Сегментоядерные нейтрофилы
- Лимфоциты
- Моноциты
- Реактивные лимфоциты
- Бласты
- Эритробласты

#### Классификатор лейкоцитов для разных видов животных

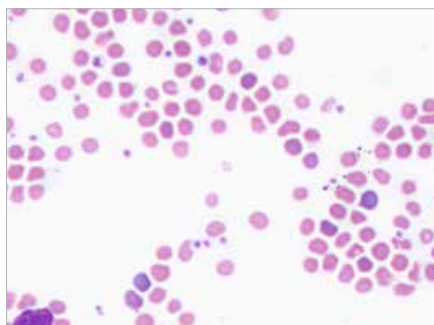
- Птицы (расчет концентрации лейкоцитов)
- Кошки и собаки
- КРС и МРС
- Лошади и другие животные

### Анализ эритроцитов и тромбоцитов



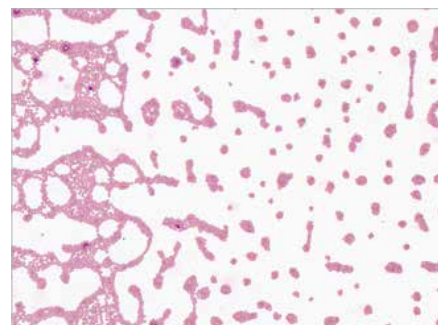
#### Анализ эритроцитов

Размер, цвет, форма, включения



#### Анализ тромбоцитов

Нормальные, микро, макро

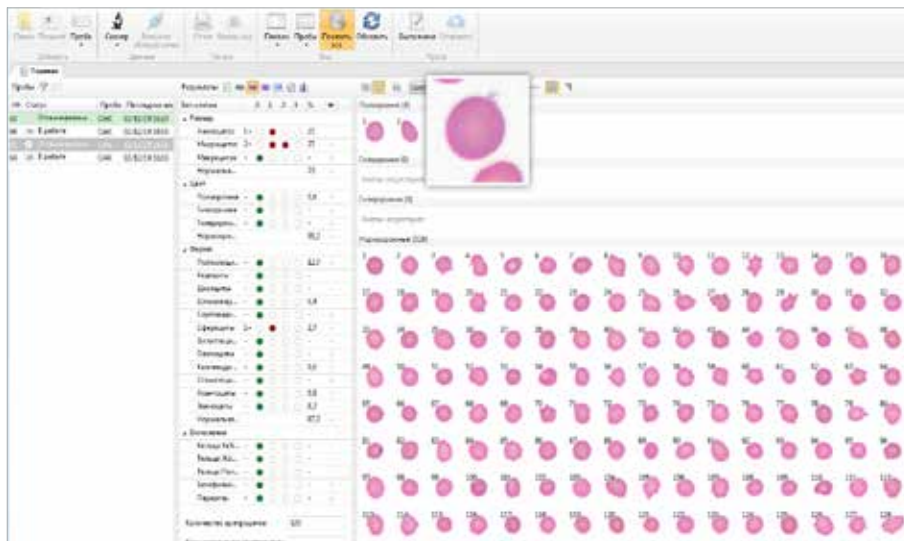


#### Сканирование «метелки мазка»

Дополнительная оценка атипичных форм лейкоцитов, оценка агрегации тромбоцитов



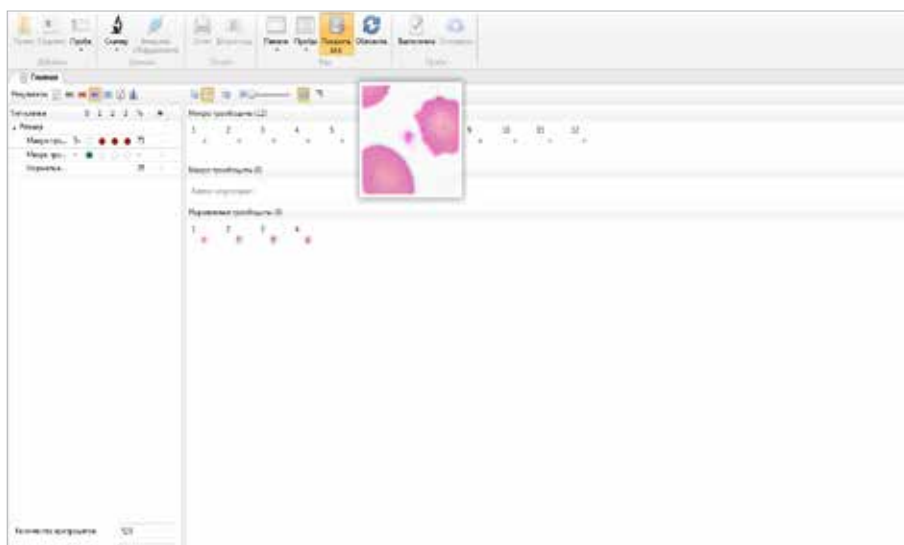
## Дополнительные модули



### Расширенный анализ эритроцитов

Отображение идентифицированных эритроцитов в виде галереи.

Автоматический анализ эритроцитов по размеру, цвету, форме и включениям



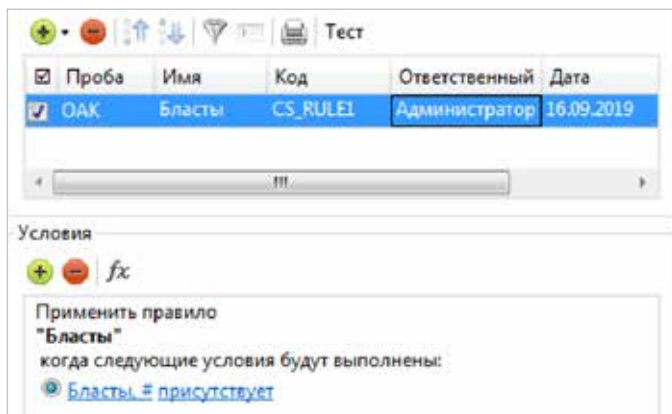
### Расширенный анализ тромбоцитов

Отображение идентифицированных тромбоцитов в виде галереи.

Автоматический анализ тромбоцитов по 4 параметрам: микро, макро, гигантские, нормальные



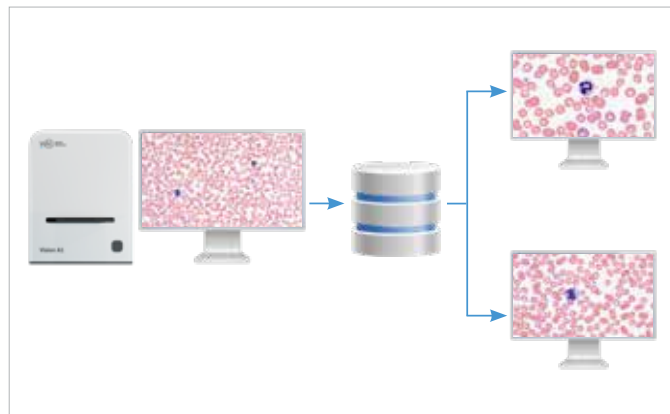
## Vision Manager



[www.wm-vision.ru](http://www.wm-vision.ru)

Правила обработки данных для автоматизации проведения анализа

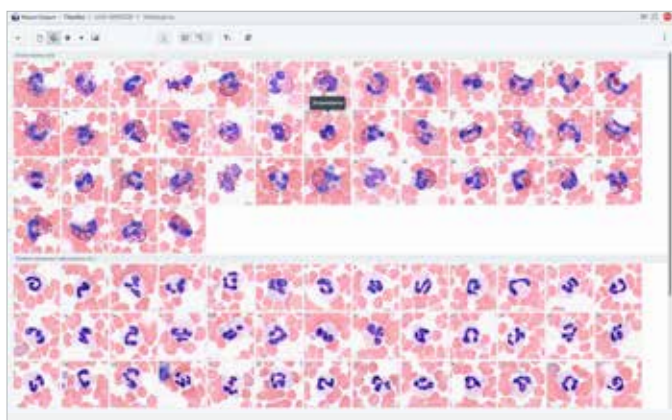
## Vision Remote



[www.wm-vision.ru](http://www.wm-vision.ru)

Удаленное рабочее место

## Vision Suite



[www.vision-suite.ru](http://www.vision-suite.ru)

Удаленная работа с ПО Vision через интернет-браузер

## Vision Expertise



[www.vision-expertise.ru](http://www.vision-expertise.ru)

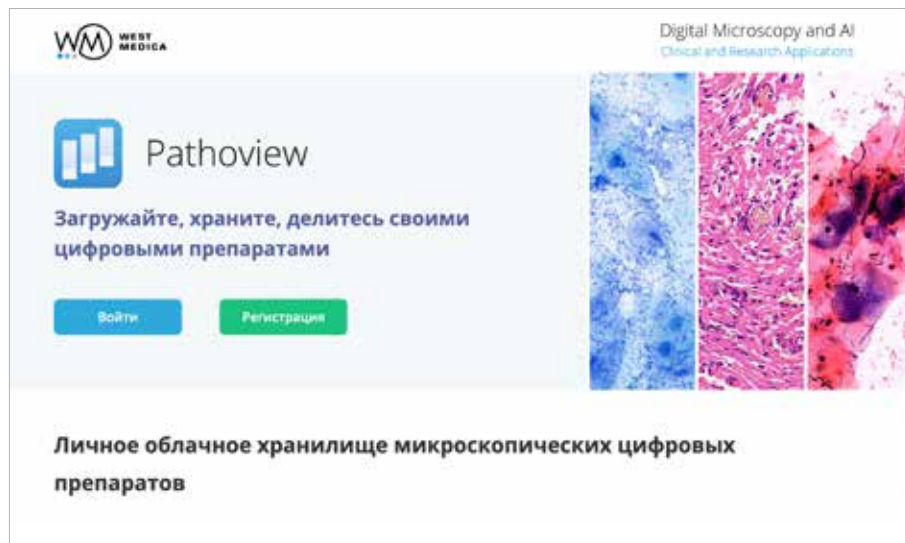
Онлайн-тестирование и проверка знаний специалистов в микроскопии

## Искусственный интеллект для цифровой микроскопии



Благодаря технологиям искусственного интеллекта решения Vision для цифровой микроскопии оптимизируют и стандартизируют рабочий процесс лаборатории.

# Pathoview



[www.pathoview.ru](http://www.pathoview.ru)

**Работа с цифровыми препаратами через интернет-браузер**

Загрузка, просмотр, хранение и обмен цифровыми препаратами



## Загрузка

Загружайте свои препараты любым удобным для вас способом: через браузер, из приложений Vision и Vision Slide Viewer или отправляйте из организации Vision Suite.



## Хранение

Сохраняйте цифровые препараты в Pathoview, и они всегда будут у вас под рукой, где бы вы ни находились. Обеспечьте доступ к цифровым препаратам с любого устройства.



## Общий доступ

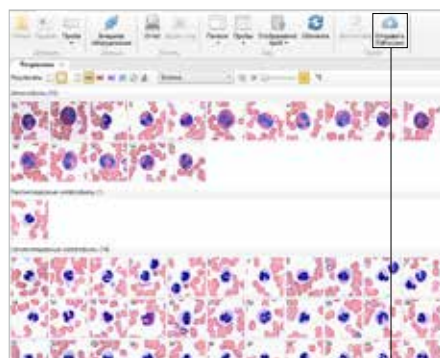
Обмен информацией — делитесь и консультируйтесь своими препаратами с коллегами. Быстро и удобно отправляйте ссылки на препараты любого размера.



## Цифровые препараты

Поддержка различных форматов цифровых препаратов: .mrxs, .svs, .tiff, .ndpi, .dcm.

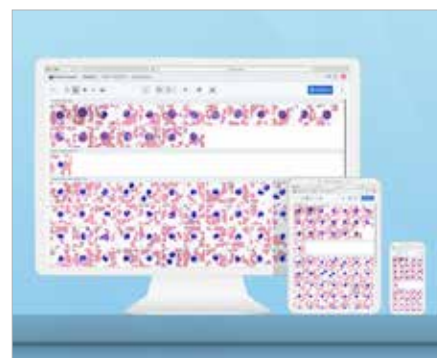
## Интеграция Vision и Pathoview



В Vision выберите пробу и нажмите «Отправить» на панели инструментов



В Pathoview нажмите «Поделиться», скопируйте ссылку и отправьте на консультацию коллегам



Ваш коллега просматривает цифровой препарат на любом устройстве

## Автоматические сканирующие системы

Основные характеристики	Vision A1	Vision Assist	Vision Pro	Vision Ultimate
Модули для клинического применения	Vision Hema Vision Extended RBC Vision Extended PLT	Vision Hema Vision Extended RBC Vision Extended PLT	Vision Hema Vision Extended RBC Vision Extended PLT	Vision Hema Vision Extended RBC Vision Extended PLT
Режим работы	Последовательная загрузка	Очередь (только для 4 слайдов)	Очередь, произвольный доступ	Очередь, непрерывный и произвольный доступ, срочная проба, 24/7
Сканирование	Автоматическое	Автоматическое	Автоматическое	Автоматическое
Загрузка слайда	1 слайд	1 или 4 слайда	4 или 8 слайдов	120 или 200 слайдов
Компоненты системы	Сканирующий блок Рабочая станция Монитор	Сканирующий микроскоп Рабочая станция Монитор	Сканирующий микроскоп Рабочая станция Монитор	Сканирующий микроскоп Рабочая станция Монитор Управляющий тач-монитор
Объективы	60x МИ	10x, 50x МИ, 100x МИ	10x, 40x/60x МИ, 100x МИ	2,5x, 10x, 50x МИ, 100x МИ
Метод исследования	Светлое поле	Светлое поле	Светлое поле	Светлое поле
Освещение	По Келлеру, LED	По Келлеру, LED	По Келлеру, LED	По Келлеру, LED
Коммуникации	Двухнаправленное подключение к ЛИС, LIS2-A2 (ASTM), HL7	Двухнаправленное подключение к ЛИС, LIS2-A2 (ASTM), HL7	Двухнаправленное подключение к ЛИС, LIS2-A2 (ASTM), HL7	Двухнаправленное подключение к ЛИС, LIS2-A2 (ASTM), HL7



Проверьте целевое использование и наличие регистрации в законодательстве вашего региона.

В зависимости от правил определенного региона, некоторые продукты могут использоваться только в исследовательских целях.

Мы оставляем за собой право изменять спецификации без предварительного уведомления.



West Medica Produktions- und Handels-GmbH  
Brown-Boveri-Straße 6, B17-1  
2351 Wiener Neudorf, Austria  
tel.: +43 (0) 2236 892465, fax: +43 (0) 2236 892464  
vienna@westmedica.com, www.wm-vision.com

Официальный дистрибьютер в России:  
ООО «Медика Продакт»  
ул. Шереметьевская, 85, стр. 5, Москва, 129075  
тел.: +7 (495) 787-44-01, факс: +7 (495) 787-44-01  
vision@medicaprodukt.ru, www.wm-vision.ru